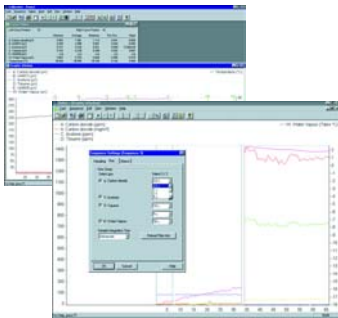


Zone B ◀ Back
2.67mg/m³
13:47 15.1.03

Ammonia
S 280 ppb
ABS



Risk
Assessment

Environmental Impact Assessment (EIA)

EPA



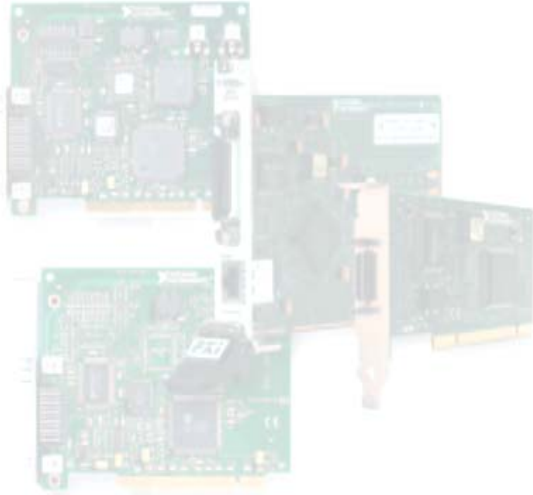
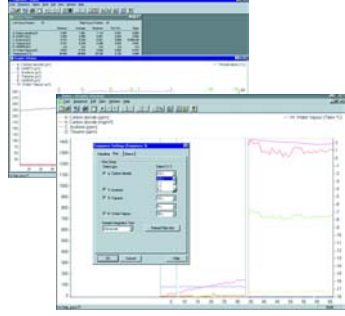
AMATEC
Environmental

-
- :
- : /
:
info_amatec@yahoo.com



-
- :
- :
info_amatec@yahoo.com :

AMATEC
Environmental



أجهزة
إستشارات
صيانة
إدارة بيئية

٥٢ شارع عرفان - محرم بك - الإسكندرية

تليفون: ٤٩٦٨٣٨٣ - ٠٣

فاكس: ٤٩٦٨٣٨٣ - ٠٣

بريد الكتروني: info_amatec@yahoo.com

AMATEC
Environmental

AMATEC
Environmental